

Situationsanalyse St. Georg

Bundesprogramm

„VIELFALT TUT GUT. Jugend für
Vielfalt, Toleranz und Demokratie.“

Beschreibung des Fördergebiets

- Zahlen, Daten, Fakten
- Kommunikation und Kooperation
- Toleranz, Vielfalt – wer versteht darunter was?
- Ungleichverteilung von Ressourcen
 - Sehr arm und sehr reich
 - Menschen mit Migrationshintergrund
- Geschlechtsidentität, Männlichkeit und Weiblichkeit
- Religionen – Konfliktfeld oder Friedensstifter?
- Lokale Wirtschaft und AnwohnerInnen
- Themenfelder des Programms ‚VIELFALT TUT GUT.‘
- Lebenswirklichkeit der Kinder und Jugendlichen in St. Georg
 - Besonders belastete Kinder und Jugendliche

Themenorientierte Auswertung

- Beteiligung
- Begegnung
- Abbau von struktureller Hierarchie
- Elternarbeit
- Unterstützung besonders benachteiligter Gruppen

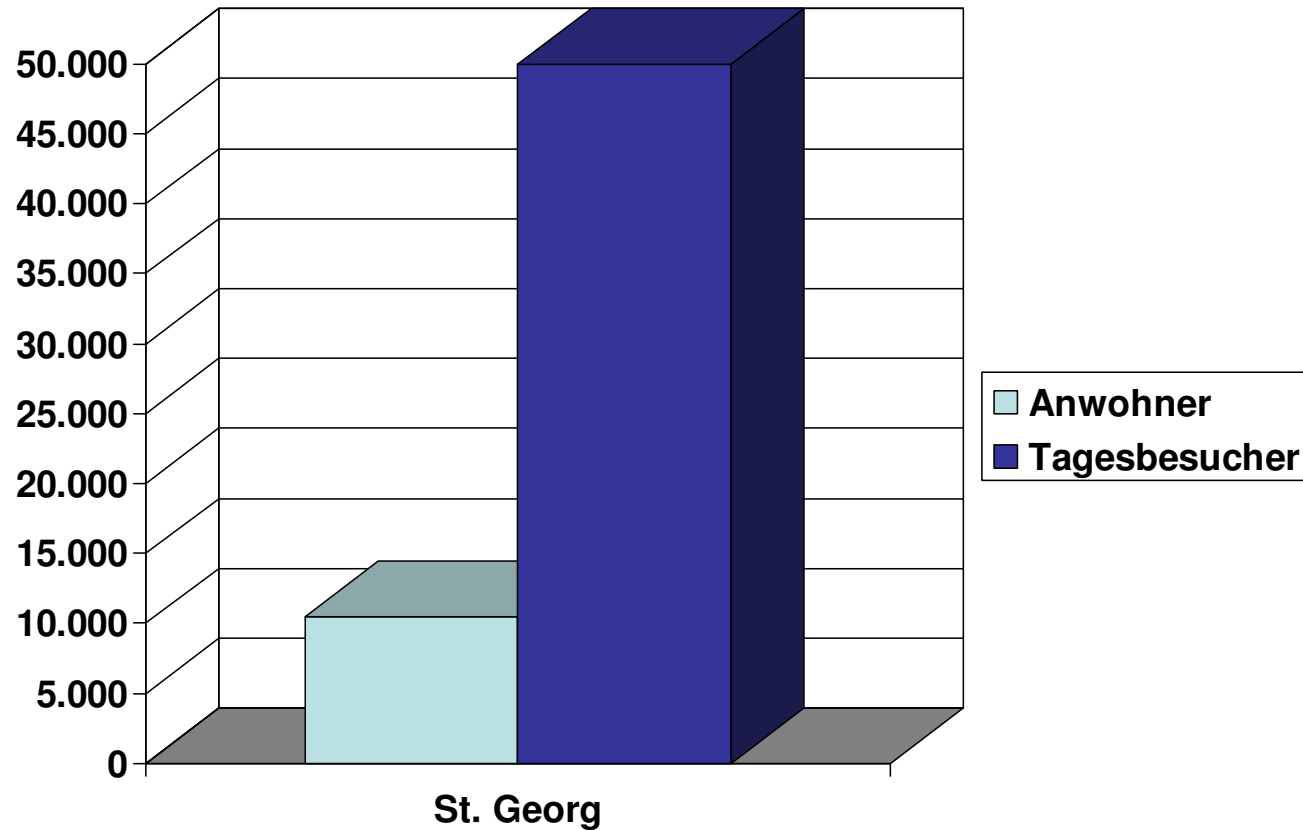
Perspektiventwicklung

- Trägervielfalt
- Ressourcenansatz
- Zielgruppe – soziale Integrationsfunktion von St. Georg für ganz Hamburg
- Anbindung an vorhandene Strukturen
- Kindern und Jugendlichen Stimme verleihen – Mitgestaltung und Mitbestimmung

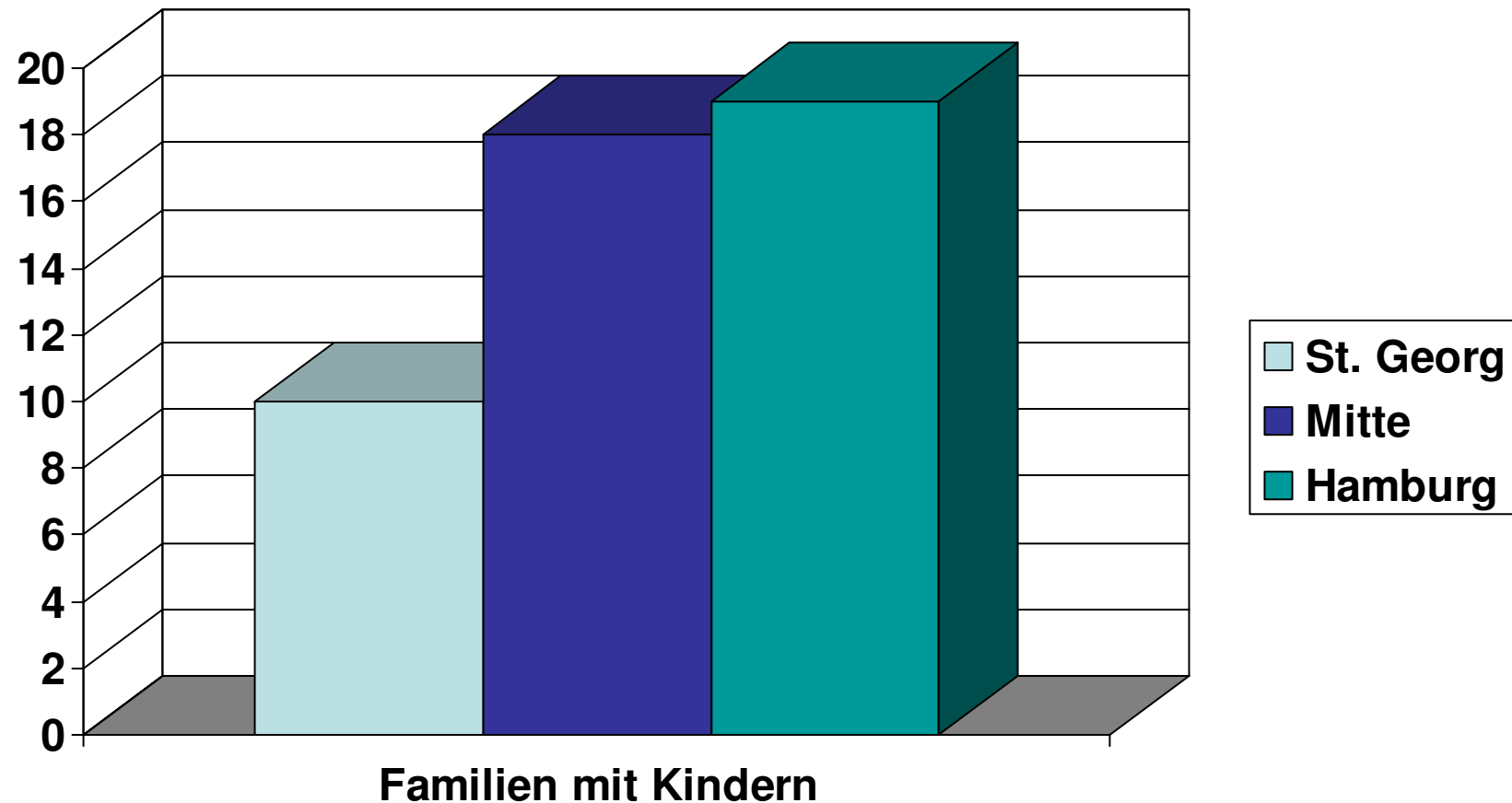
St. Georg

- St. Georg/ Borgfelde
- Vielfalt als Merkmal
- Innenstadtstadtteil – Dorf
- Gesamtstädtische Aufgaben und Angebote

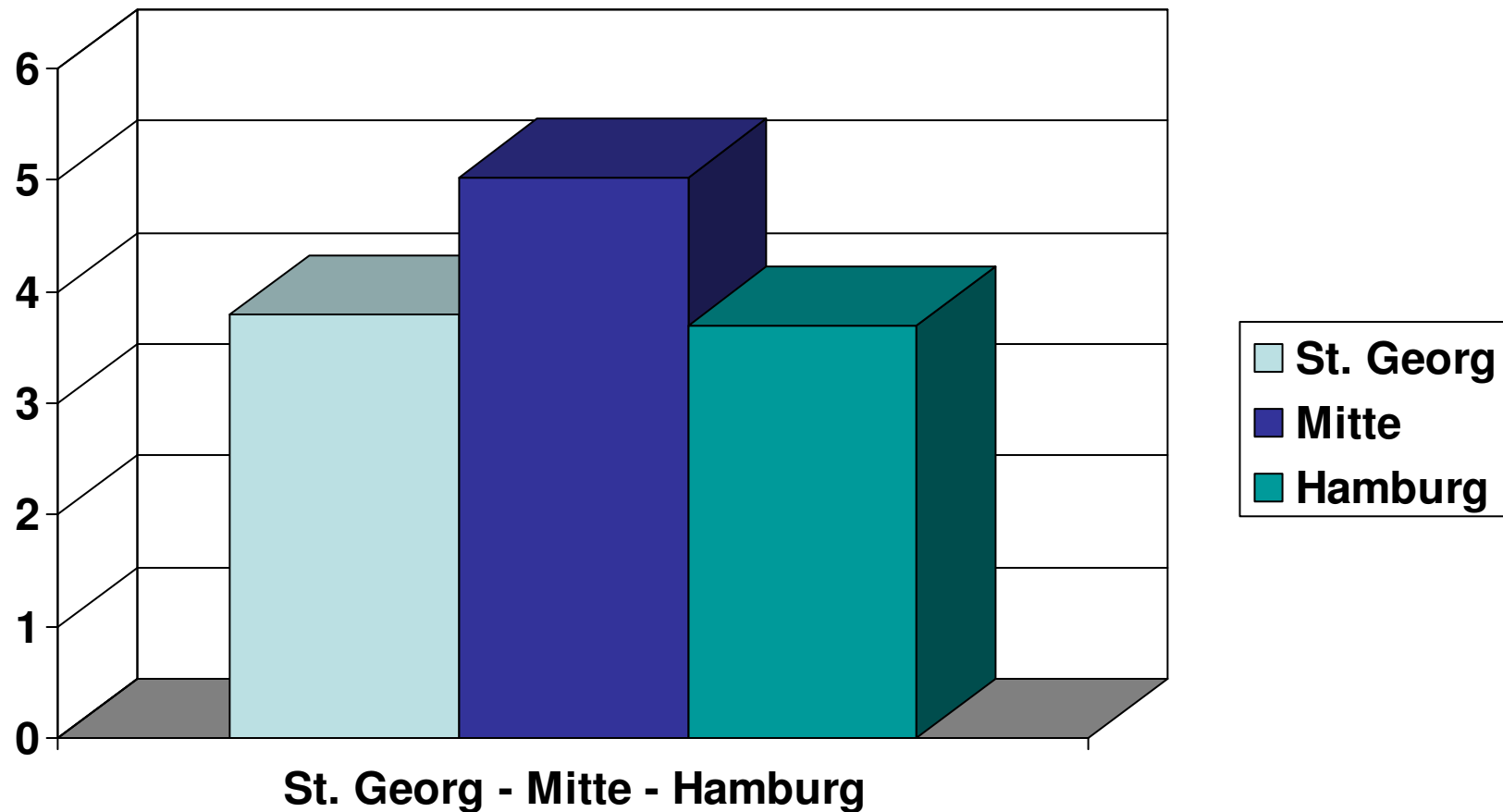
Menschen im Stadtteil



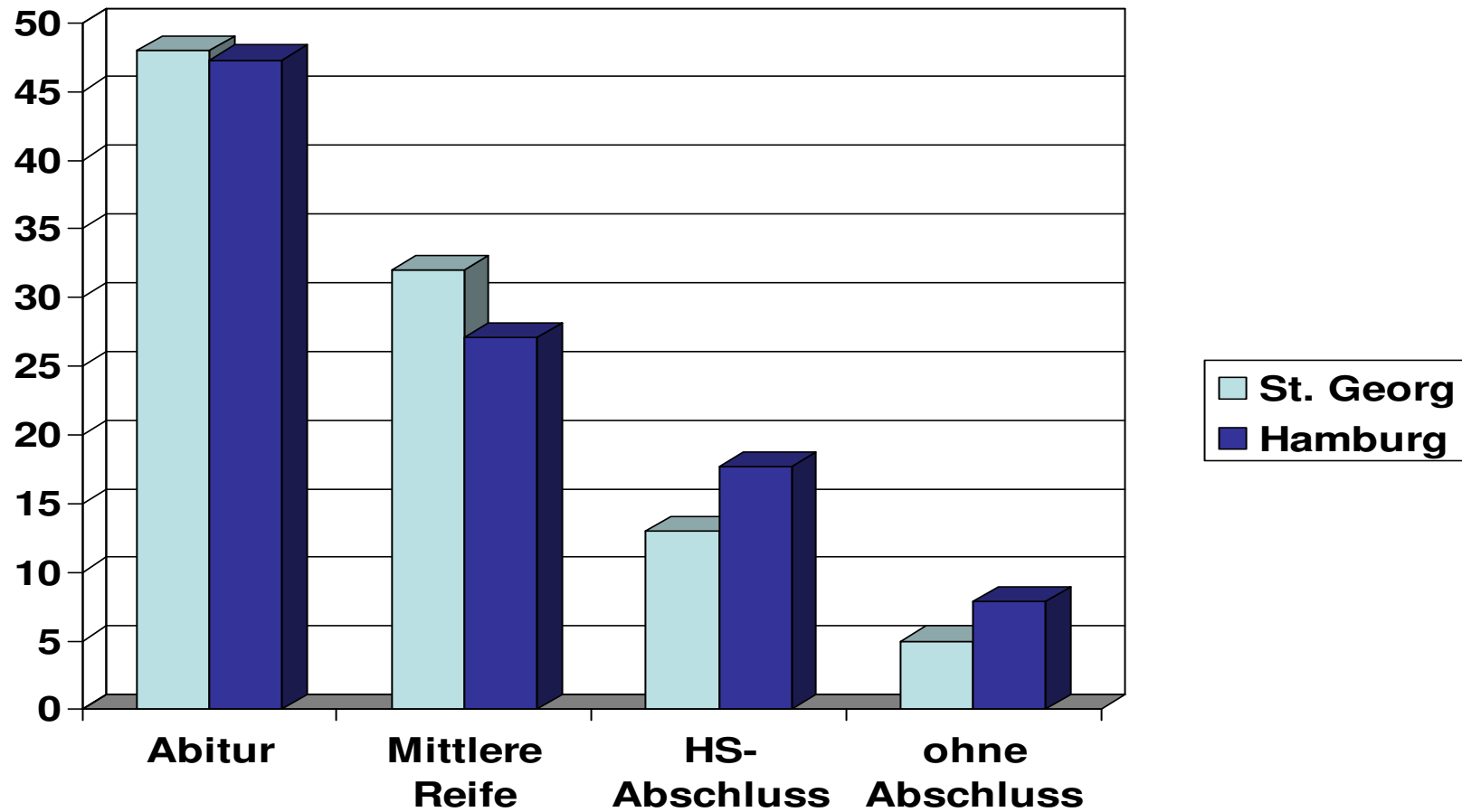
Anteil Familien mit Kindern



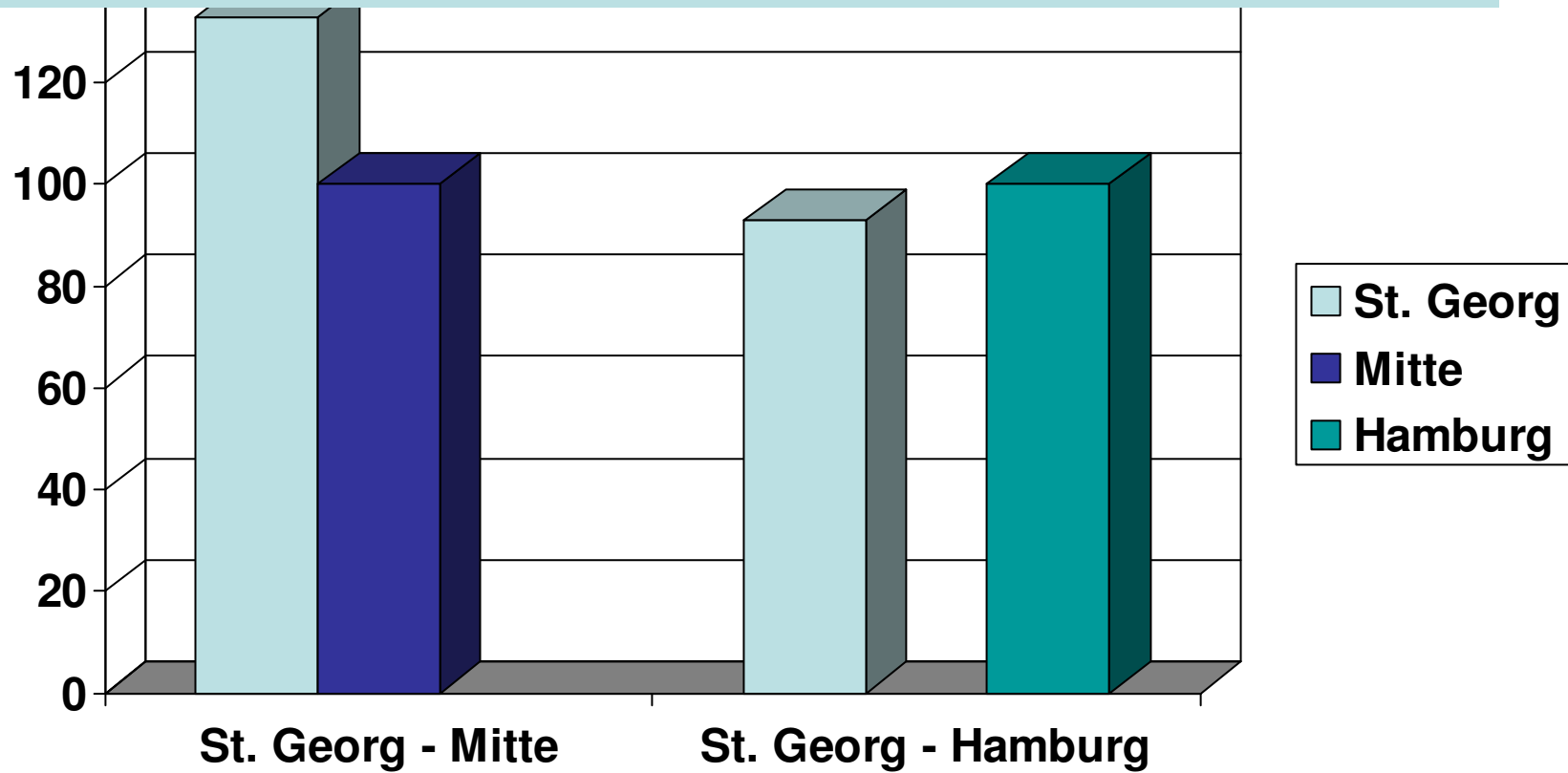
Jugendarbeitslosigkeit



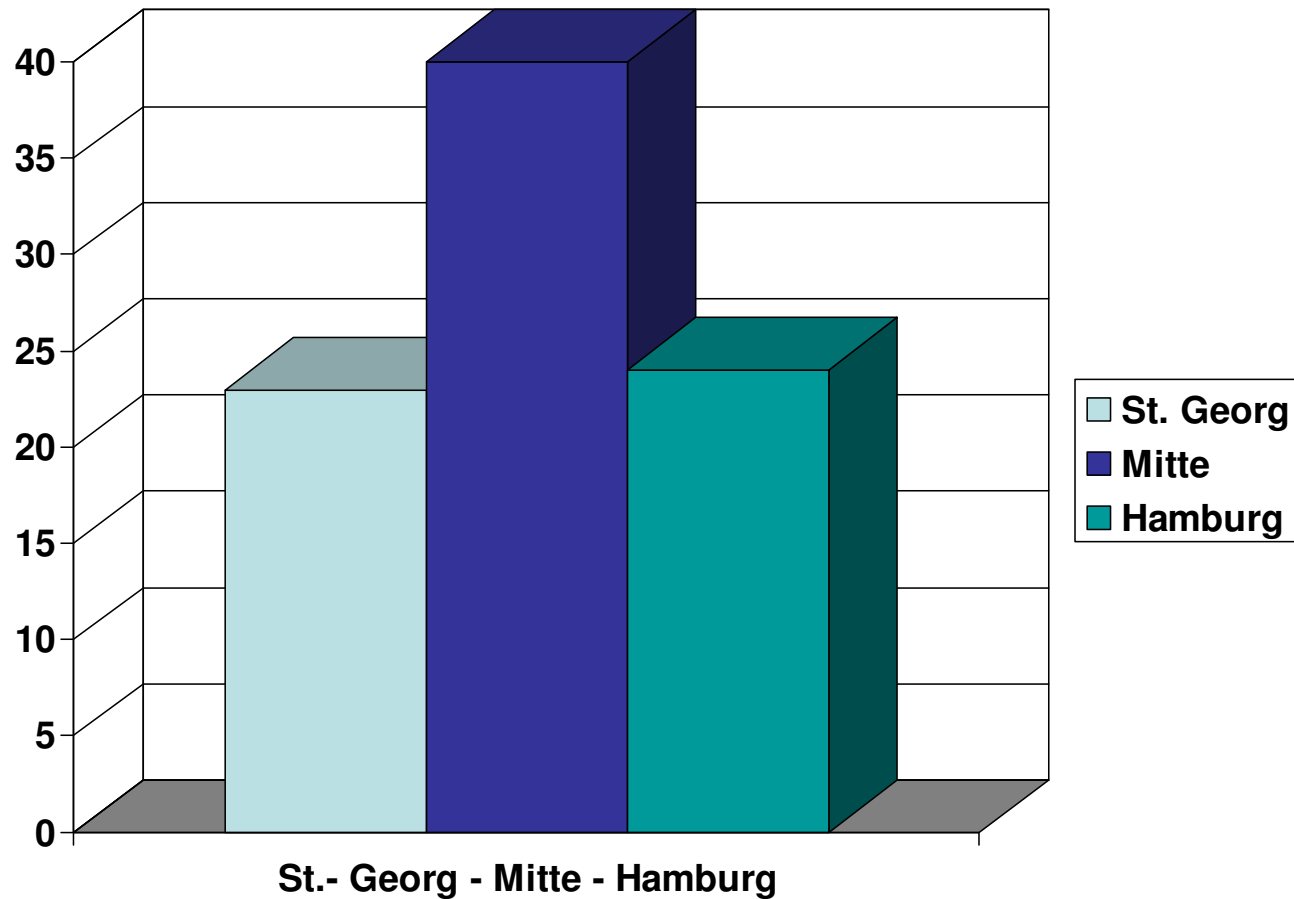
Schulabschlüsse



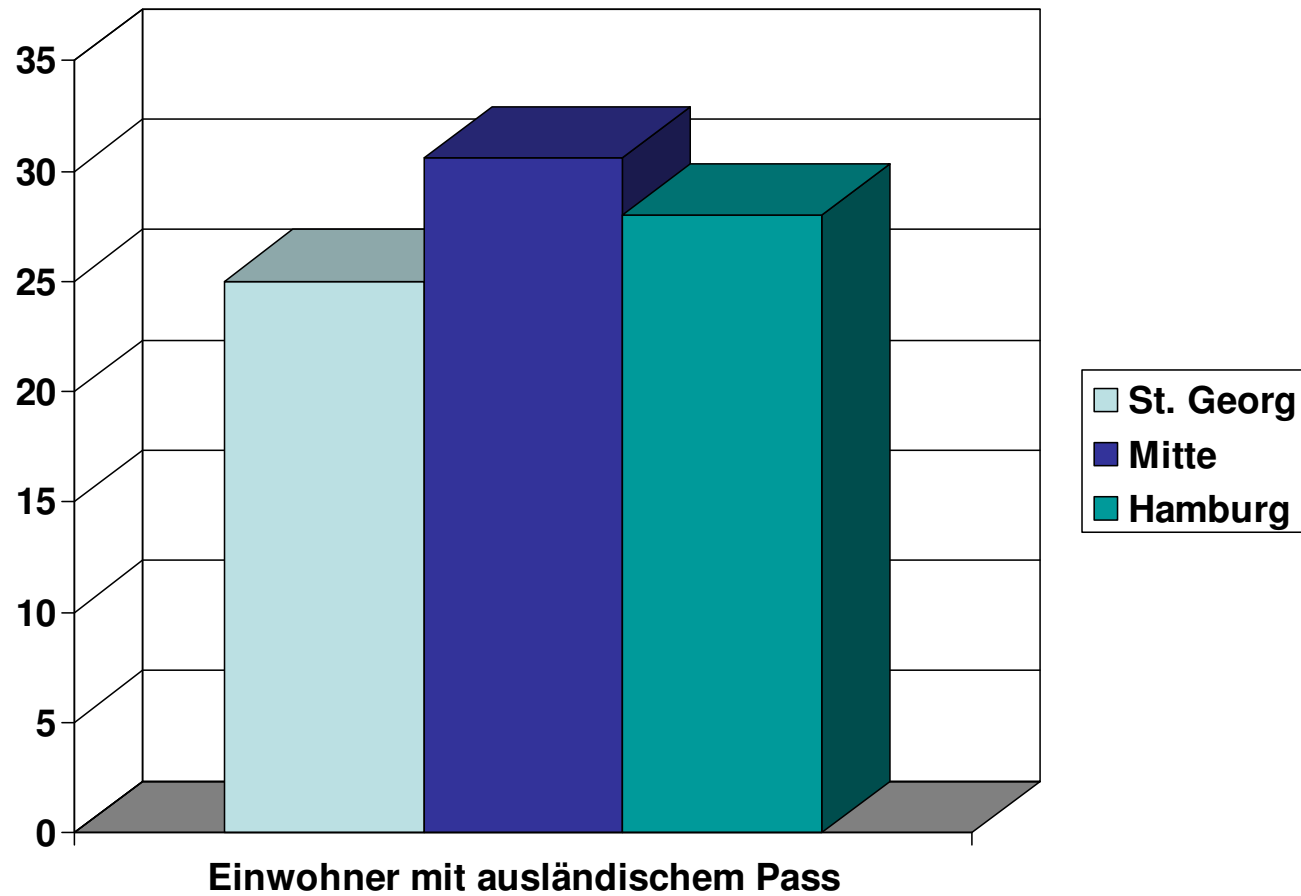
Einkünfte pro Steuerpflichtigen



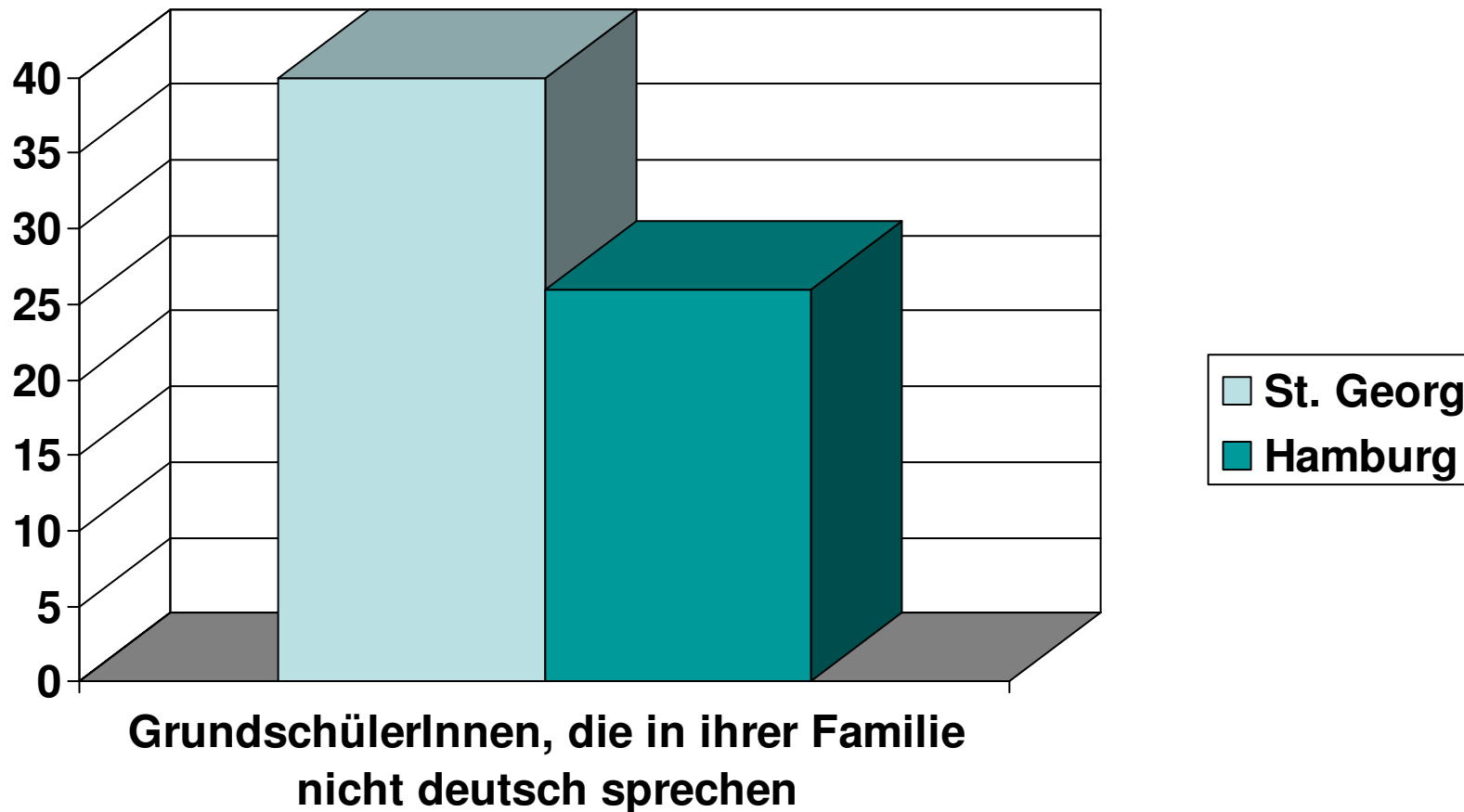
SGB II-Leistungen für Kinder unter 15 Jahren



Einwohner mit ausländischem Pass



Familiensprache nicht Deutsch



Kommunikation und Kooperation

- Wichtiger Erfolgsfaktor
- Breites Spektrum
- Konstruktiv, nicht stigmatisierend

Toleranz, Vielfalt: Wer versteht darunter was?

- Miteinander oder Nebeneinander?
- Identität der Gemeinschaft oder der Spaltung?
- Wo sehen Kinder und Jugendliche Probleme?

Ungleichverteilung von Ressourcen

- Gesellschaftlicher/ökonomischer Status
- Bildung und Ausbildung
- Zugang zu Information
- Definitionsmacht

Sehr arm und sehr reich

- Große Spanne
- Dynamische Entwicklung
- Gefahr der Zuspitzung

Menschen mit Migrationshintergrund

- Sozialer Risikofaktor Migration
- Diskriminierung, Stigmatisierung, Ausgrenzung
- Selbstverständliche Teilhabe, aber wenig explizite Angebote in St. Georg
- Keine Fokussierung auf Kulturkonflikte

Geschlechtsidentität, Männlichkeit und Weiblichkeit

- Vielzahl von Konstruktionen von Männlichkeit und Weiblichkeit
- Viele „Normabweichungen“
- Wenig Gespräch mit Jugendlichen

Religionen – Konfliktfeld oder Friedensstifter?

- Viele Glaubensgemeinschaften
- Gemeinsamkeiten: Werte, Unterstützung der Gemeindemitglieder, Verständigung und Vermittlung
- Unterschiede: Zielgruppen, Ehrenamt/Bezahlung, Standorte
- Jugendliche und Religion

Lokale Wirtschaft und AnwohnerInnen

- Unterschiedliche Nutzungsinteressen
- Ausbau der lokalen Wirtschaft –
AnwohnerInnen
- Vermittlung bei Interessenskonflikten
- Umsteuerungsmöglichkeiten?

Themenfelder des Programms

- Rechtsextremismus
- Antisemitismus
- Fremdenfeindlichkeit

Lebenswirklichkeit der Kinder und Jugendlichen

- Sie begegnen einander
- Identitätsbildung- Zugehörigkeit und Abgrenzung
- Miteinander statt gegeneinander
- Wertschätzung statt Nebeneinander

Besonders belastete Kinder und Jugendliche

- Kinder aus mehrfach belasteten Familien
- Kinder aus sehr armen Familien
- Sich prostituierende Mädchen und Frauen
- MuslimInnen mit Kopftuch (Übergang Beruf)
- Schwule mit Migrationshintergrund
- ...

Themenorientierte Auswertung

- Beteiligung
- Begegnung
- Abbau von struktureller Hierarchie
- Elternarbeit
- Unterstützung besonders benachteiligter Gruppen

Beteiligung und Partizipation

- § 33 Bezirksverwaltungsgesetz
- Kinder und Jugendliche sind „leise“
- Selbstwirksamkeit
- Mit eigener Stimme sprechen
- Fachlicher Input

Begegnung

- Starkes Mittel zum Abbau von Vorurteilen
- „Unter sich“ und „mit *den Anderen*“
- Große Ressourcen für interkulturellen und interreligiöser Dialog
- „Themen, die uns alle bewegen“

Abbau von Hierarchie

- Hierarchien sichtbar machen, Sensibilisierung
- Unterstützung für Benachteiligte
- Entwicklung von Maßnahmen gegen strukturelle Hierarchien

Elternarbeit

- Niedrigschwellige Ansprache
- Begegnungsmöglichkeiten und Austausch
- Information

Unterstützung besonders benachteiligter Gruppen

- Ergänzende Angebote
- Ressourcen- statt Problemzugang

Perspektiventwicklung

- Trägervielfalt
- Ressourcenansatz
- Zielgruppe – soziale Integrationsfunktion von St. Georg für ganz Hamburg
- Anbindung an vorhandene Strukturen
- Kindern und Jugendlichen Stimme verleihen – Mitgestaltung und Mitbestimmung